

1. KOLOR PODSTAWOWY JASNY - NCS S1402-B49G - SCIANY
2. KOLOR BIAŁY - COKÓŁ - GZYMS - PILASTRY
3. BLACHA POWLEKANA - RAL 7037 - RYNNY , RURY SPUSTOWE, OBRÓBK BLACHARSKIE, DACH

**UWAGI:**

1. Przed rozpoczęciem robót budowlanych należy zdemontować wszelkie elementy zniszczone i nieoryginalne na elewacjach, zadaszeniu obiektu oraz kłatkach schodowych.

2. Pokrycie dachowe na podłożu OSB należy wykonać z blachy powlekanej

3. Rury spustowe i rynny wykonać z blachy powlekanej

4. Obróbki blacharskie gzymsu, kominów, parapetów należy wykonane z blachy powlekanej

5. Elementy więźby dachowej oraz stropów należy zaimpregnować środkami grzybo- i owadobójczymi oraz ognioochronnymi.

6. Należy zamontować nową instalację odgromową.

7. Wszelkie elementy spękań i ubytków na elewacji należy zszyć i uzupełnić.

8. Ściany elewacyjne należy poddać czyszczeniu i impregancji.

9. Należy przeprowadzić remont opaski wokół budynku.

10. Należy przeprowadzić remont wszelkich murków i schodów zewnętrznych należących do budynku.

11. Należy przeprowadzić remont klatek schodowych: ścian, remont/ wymianę posadzek, parkietów, konstrukcji biegu schodów, balustrad.

12. Zagrzybione elementy konstrukcji schodów należy zdemontować i oddać do utylizacji.

13. Ściany klatek schodowych należy pokryć tynkiem cienkowarstwowym pokrytym farbą w kolorze NCS S 2408-Y29R; sufity pokryte farbą w kolorze białym.

14. Balustrady klatek schodowych ze stali, malowane proszkowo w kolorze RAL 8019

15. Nowe drewniane elementy konstrukcji schodów należy pokryć impregnatami ognioochronnymi i biobójczymi, dopuszczonych do stosowania przez Urząd Rejestracji Produktów Leczniczych, Wyrobów Medycznych i Produktów Biobójczych. Pozostałe w budynku elementy drewniane poddać dezynsekcji za pomocą środków grzybobójczych oraz decynsekcji za pomocą środków owadobójczych (zabiegi wykonać zgodnie z zaleceniami producenta).

16. Wszystkie proponowane w projekcie materiały i urządzenia należy montować zgodnie z instrukcją i zaleceniami producenta.

17. Połączenia kolorów należy wykonać z należytą starannością.

18. Oprawy oświetleniowe, tablice, numery budynków, okablowania i elementy eksploatowanych instalacji, urządzenia zamontowane na dachu należy zdemontować tymczasowo na czas remontu.

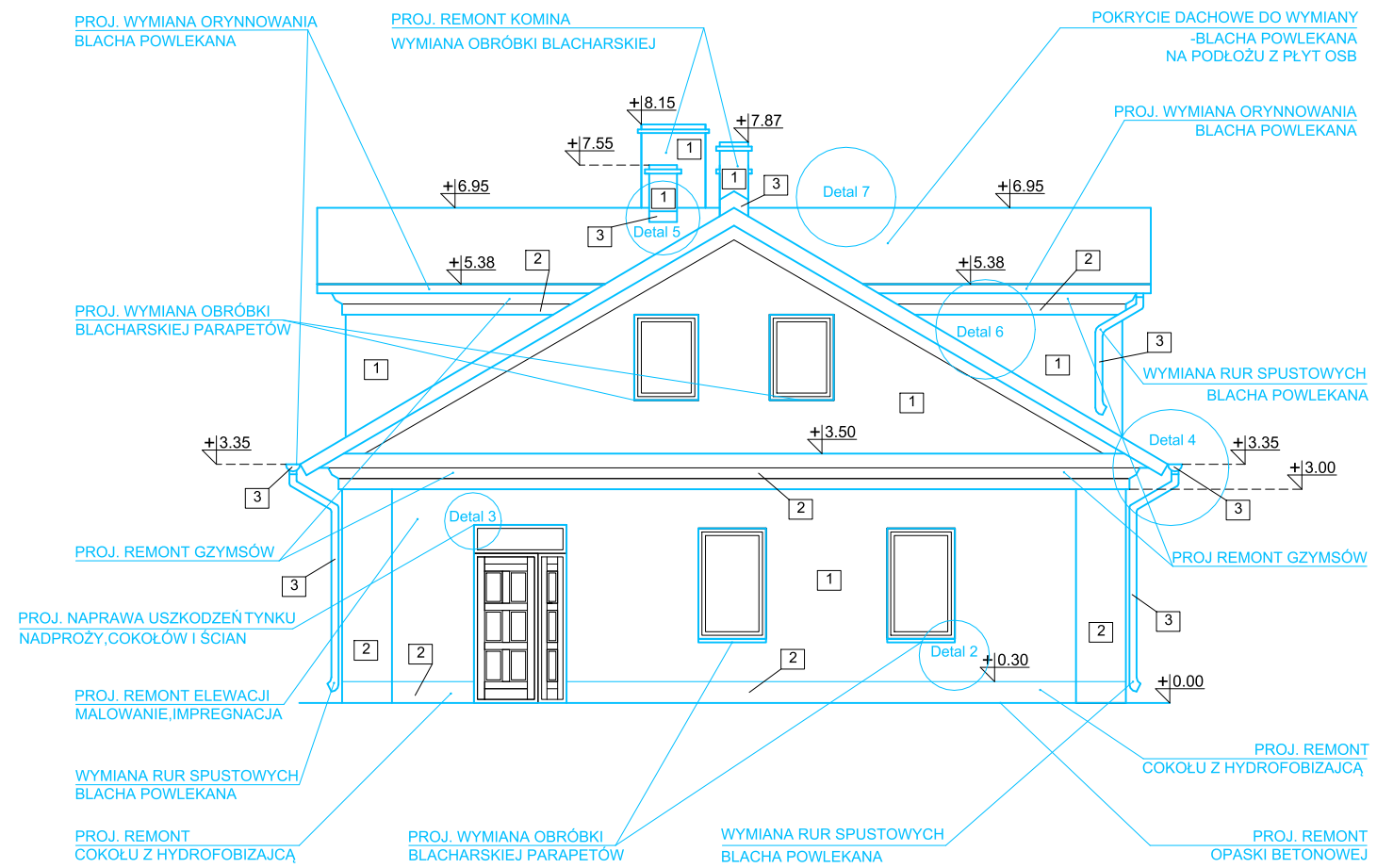
19. Nieużytkowane elementy instalacji do stałego demontażu- przed przystąpieniem do prac demontażowych należy się upewnić, czy dana instalacja nie jest użytkowana.

20. Ściany występujące pod biegami schodów należy wykonać z gazobetonu o gr. 6cm.

21. Pomieszczenie przeznaczone na węzeł c.o. umieszczone na klatkce schodowej, powinny być wyłożone płytą hydro GK.

22. Teren wokół budynku powinien być uporządkowany nadając odpowiednie spadki w celu odprowadzenia wód opadowych od budynku.

23. Wyprawy tynkarskie w strefie przyziemia zabezpieczyć dodatkowo impregnatem hydrofobizującym, przeciwdziałającym zawilgoceniu ścian przez rozbryzgi wód opadowych (dotyczy elewacji w bezpośrednim sąsiedztwie z betonowych placów stykających się z budynkiem).



**UWAGI:**

**1. KOLOREM NIEBIESKIM OZNACZONO ELEMENTY PROJEKTOWANE.**

**2. NALEŻY STOSOWAĆ MATERIAŁY BUDOWLANE POSIADAJĄCE ATEST ORAZ AKTUALNE APROBATY TECHNICZNE.**

**3. WSZYSTKIE PROPONOWANE W PROJEKCIE URZĄDZENIA NALEŻY MONTOWAĆ ZGODNIE Z INSTRUKCJĄ I ZALECENIAMI PRODUCENTA, MATERIAŁY STOSOWAĆ ZGODNIE Z INSTRUKCJĄ I KARTĄ PRODUKTU.**

**4. WSZYSTKIE WYMIARY NA RYSUNKU NALEŻY KAŻDORAZOWO SPRAWDZIĆ W NATURZE, W PRZYPADKU RÓŻNIC SKONTAKTOWAĆ SIĘ Z PROJEKTANTEM.**

STUDIO ARCHITEKTURY GAMMA sp. z o.o. ul. Opolska 15, 15-549 Białystok NIP: 9662091851; REGON:0000503182 tel. 531-901-470 KRS:200843264 e-mail: architekt.bialystok@gmail.com	
TEMAT:  Roboty budowlane związane z remontem i rewitalizacją budynku mieszkalnego wielorodzinnego przy ulicy Tadeusza Kościuszki 1 w Nowym Dworze Mazowieckim	
ADRES BUDOWY:	ul. Tadeusza Kościuszki 1 05-100 Nowy Dwór Mazowiecki działka nr ewid. 69 obręb ewid: Nr. 0031, Naz. 8-05 Nowy Dwór Mazowiecki
INWESTOR:	Urząd Miejski w Nowym Dworze Mazowieckim ul. Zakroczymska 30 05-100 Nowy Dwór Mazowiecki
PRZEDMIOT RYSUNKU:	
ELEWACJE BOCZNE	
7	
STADIUM:	PROJEKT WYKONAWCZY
Specjalność: Imię i nazwisko:	
Projektant:	mgr inż. arch. Krzysztof Guszczu upr. bud. nr BŁ-PdOKK/56/2005
Sprawdził:	mgr inż. arch. Andrzej Galecki upr. bud. nr KPOKK IA 51/2008
Współpraca:	mgr inż. arch. Michał Modzelewski
DATA:	01.08.2019r
Nr str.:	